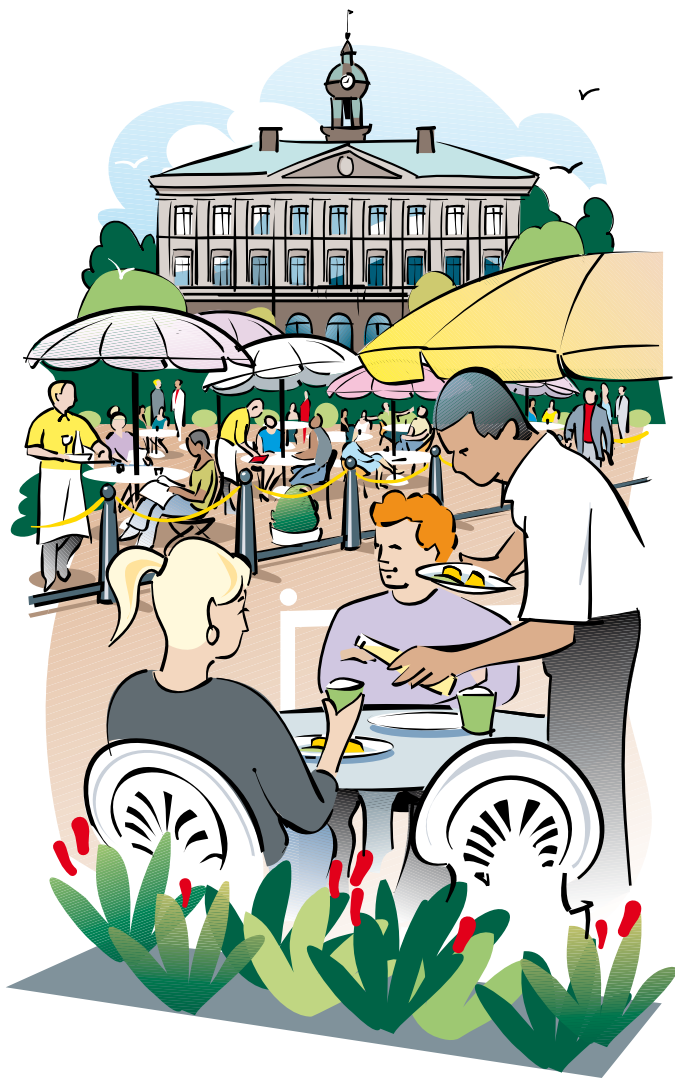


# Uteliv i Gävle



Så här ansöker du om tillstånd  
för uteservering på allmän platsmark

Upplaga 300 ex

Tryckort Gävle feb 08

Produktion Katarina Mårtensson

Illustrationer Svante Ahlsén, Illustratör

Det har blivit allt populärare att ordna uteserveringar. Det är en glädjande utveckling eftersom de är ett trevligt inslag i vår stadsmiljö och bidrar till ett levande Gävle!

Vi vill att alla ska ha glädje av uteserveringarna, därför är det viktigt att utforma dem så att funktionshindrade kan använda dem och att serveringarna inte hindrar framkomligheten.

I den här broschyren kan du ta del av de riktlinjer som finns för hur uteserveringarna ska utformas och placeras.



# Så kan du göra en uteservering!

## Grundläggande råd och riktlinjer:

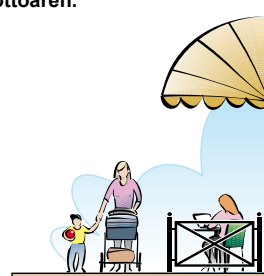
- ▶ En uteservering är en del av gatans eller torgets miljö och bör därför placeras direkt på marken utan onödiga uppbyggnader.
- ▶ Uteserveringens olika delar, till exempel möbler, inhägnad, solskydd och belysning bör bilda en helhet. Storlek, material, detaljutformning och kulör ska vara i samklang med gatans eller torgets miljö.
- ▶ Möbler väljs i lätt cafémodell av passande material, helst av stål och trä. Inga plaströrelser är tillåtna.
- ▶ Om räcken/avgränsningar behövs kan dessa lämpligen göras av täckmålad metall (stål, aluminium) i grått, svart eller annan dämpad kulör. Om trä används bör virket vara hyvlat och det ska vara täckmålat. Färgen på solskydd och parasoller anpassas till omgivningen, gärna enfärgade.
- ▶ En låg sarg på marken tillsammans med en högre avgränsning underlättar för synskadade att följa med käppen.

- ▶ Uteserveringen ska vara konstruerad så att den inte skadar markbeläggningen.
- ▶ Reklam på uteserveringens inhägnad eller banderoller/plakat är inte tillåten, till exempel ölreklam. Namnet på det egna företaget får dock förekomma.

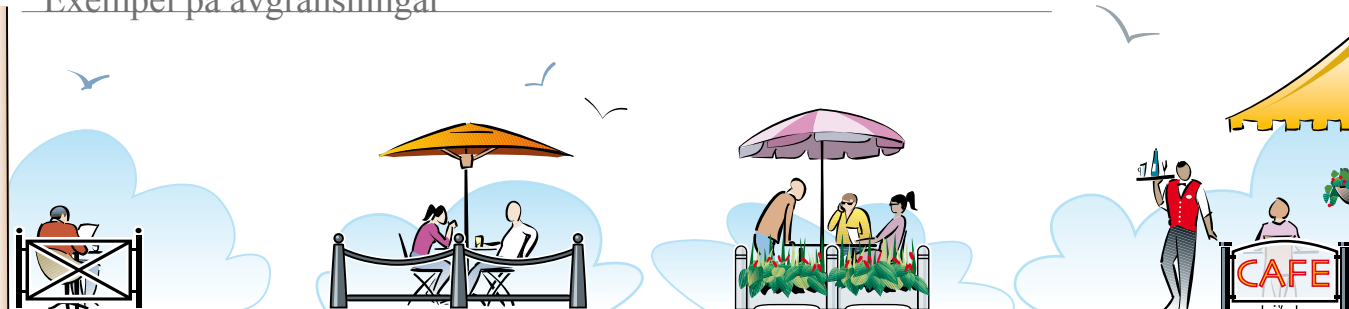
## Viktiga mått

Uteserveringens storlek och form måste utformas med hänsyn till framkomligheten för gångtrafikanter. Den för gående återstående trottoar- och gångbanebredd ska vara 1,7 meter för ringa gångtrafik och 2,5 meter för mycket gångtrafik.

Fällbara markiser ska placeras med fritt höjdmått av 2,5 m för att möjliggöra renhållning av trottoaren.



## Exempel på avgränsningar



Räcke av täckmålat smide.

Pollare med rep samt smal list för synskadade.

Blomlådor.

Avgränsning av härdat glas.

# Så här ansöker du om tillstånd!

- ▶ Polisen är tillståndsmyndighet och ansökan för kommande säsong inlämnas dit. Polisen remitterar ansökan till Tekniska kontoret. Under förutsättning att Tekniska kontoret tillstyrker ansökan och ger platsupplåtelse, utfärdar polisens tillståndsavdelning tillstånd.
- ▶ Till ansökan bifogas planritning som visar yttermått och placering av uteserveringen samt fritt passagemått för gångtrafiken utanför servering. Skicka även med en ritning eller skiss som visar utseendet på räcket/avgränsningen.
- ▶ Fastighetsägare och sakägare (till exempel grannar) ska vara införstådda med ansökan.
- ▶ Tillstånd för servering av alkoholhaltiga drycker utfärdas av socialtjänsten.
- ▶ Polistillstånd och platsupplåtelse för uteserveringar lämnas endast för en säsong i taget.

- ▶ Ansökan gäller från det du börjar bygga tills uteserveringen är nermonterad igen.
- ▶ Om du vill göra en mer omfattande uteservering än vad som beskrivits i denna broschyr (med större inhängnader, uppbyggnader och fasta markiser) kan du behöva söka bygglov. Presentera ditt förslag så bedömer bygglovsavdelningen om det krävs bygglov eller ej.
- ▶ Skicka in din ansökan **senast en månad innan du vill bygga din uteservering.**

Vid frågor kontakta **Örjan Ohlson**, Tekniska kontoret, tel 026-17 83 08.

**Ansökan hittar du här!**  
[www.polisen.se/blanketter](http://www.polisen.se/blanketter)  
Blanketten heter:  
"Ansökan tillstånd ordningslagen"

## Tillståndsärendets gång

Prata med fastighetsägare och grannar.

Gör en planritning med mått och skiss på avgränsning.

Ev. tillstånd för alkoholserving söks hos socialtjänsten.

Lämna in din ansökan till polisen, i god tid innan du vill bygga.

Ansökan går på remiss till Tekniska kontoret.

Ev. tillstånd utfärdas av polisen.



# Vill du veta mer?

Polisen, vx 026-65 50 00

Tekniska kontoret, 026-17 83 08

Bygglov, vx 026-17 80 00

Socialtjänsten, vx 026-17 80 00

---

TEKNISKA KONTORET

---

Gävle kommun, 801 84 Gävle  
Tfn 026-17 80 00 (vx)  
[tekniska.kontoret@gavle.se](mailto:tekniska.kontoret@gavle.se) [www.gavle.se](http://www.gavle.se)